

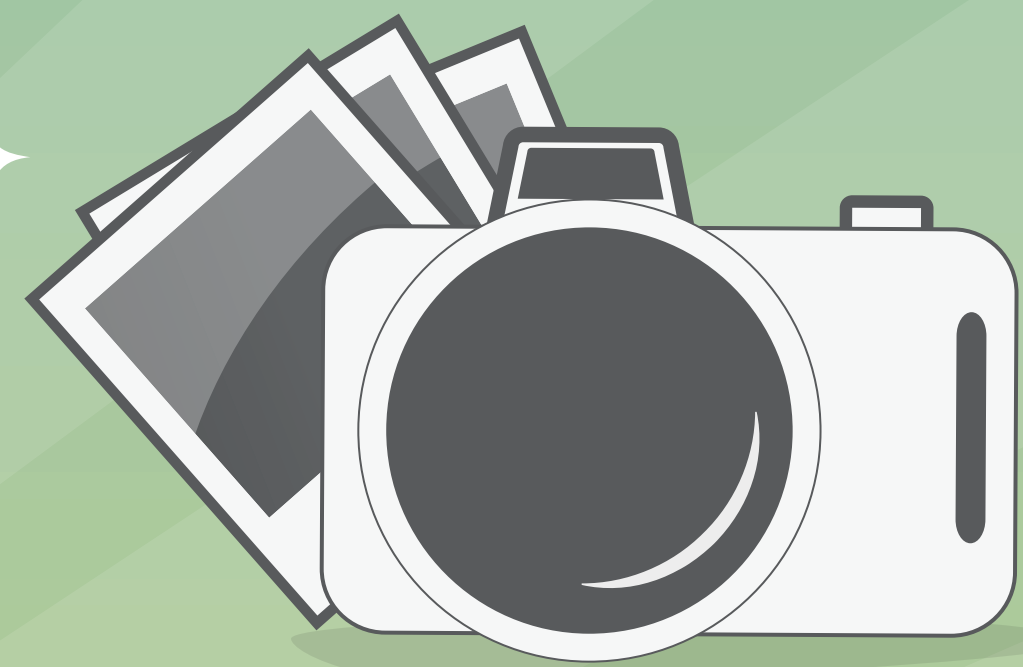


# 穿越阿里山鐵道



新北市私立育才國民小學五年智班

許又中



國小 ~ 六年級組

指導老師或家長：藍依燕、李心燕 老師



在這個美麗的大清早，晴空萬里，我們全家從台北搭乘有「路上最快交通工具」美名的高鐵列車準備出發到嘉義，我和爺爺、台鐵局長一同前往阿里山，真是高興極了。在高鐵上，我看著窗外的景色，從都市叢林變成寬廣平原，風景的快速變化，讓我一點都不無聊，不到一個半小時，我們就抵達了嘉義。

用過午餐後，我們開始往阿里山前進，來到阿里山森林鐵路（以下簡稱林鐵）北門站，停在月台的是我們要搭乘的商務專車316次。這是生平第一次坐林鐵的商務車廂，4節車廂裡只有我們10多個人，真是太棒了，我們開心的談天說笑。時間過的真快，來到了奮起湖，沒想到鐵道還沒通車，只好跟著爺爺改坐公務車上山，沿途欣賞自然的山林風光，別是一番滋味呢！

隔天凌晨3：00，我掙扎的離開被窩，準備坐上林鐵祝山線的列車去看日出，太陽慢慢的升起，天色由橘轉白，看著天邊的大蛋黃浮在雲海上，真是美麗啊！吃完早餐後，我們來到林鐵水山線，搭乘馬達台車前往目的地，馬達台車是大家都沒坐過的「小火車」，所以我對他十分好奇，從馬達到車架，連我這種全台灣火車都看過的人，也對這種「火車」嘖嘖稱奇呢！

到達水山火車站後，我們先到路線末段看林鐵最後一座「Truss與Trestle合併的衍架棧橋」，這座橋是林鐵97年重建的木橋，相當有紀念性。接下來，我們還前往很少人知道的「水山神木」。重要的是，這棵神木有別於阿里山的「始祖」，它可是還活著喔！下次如果你要到阿里山一遊，不彷跟著鐵道走，體驗大自然的奧秘喔！

